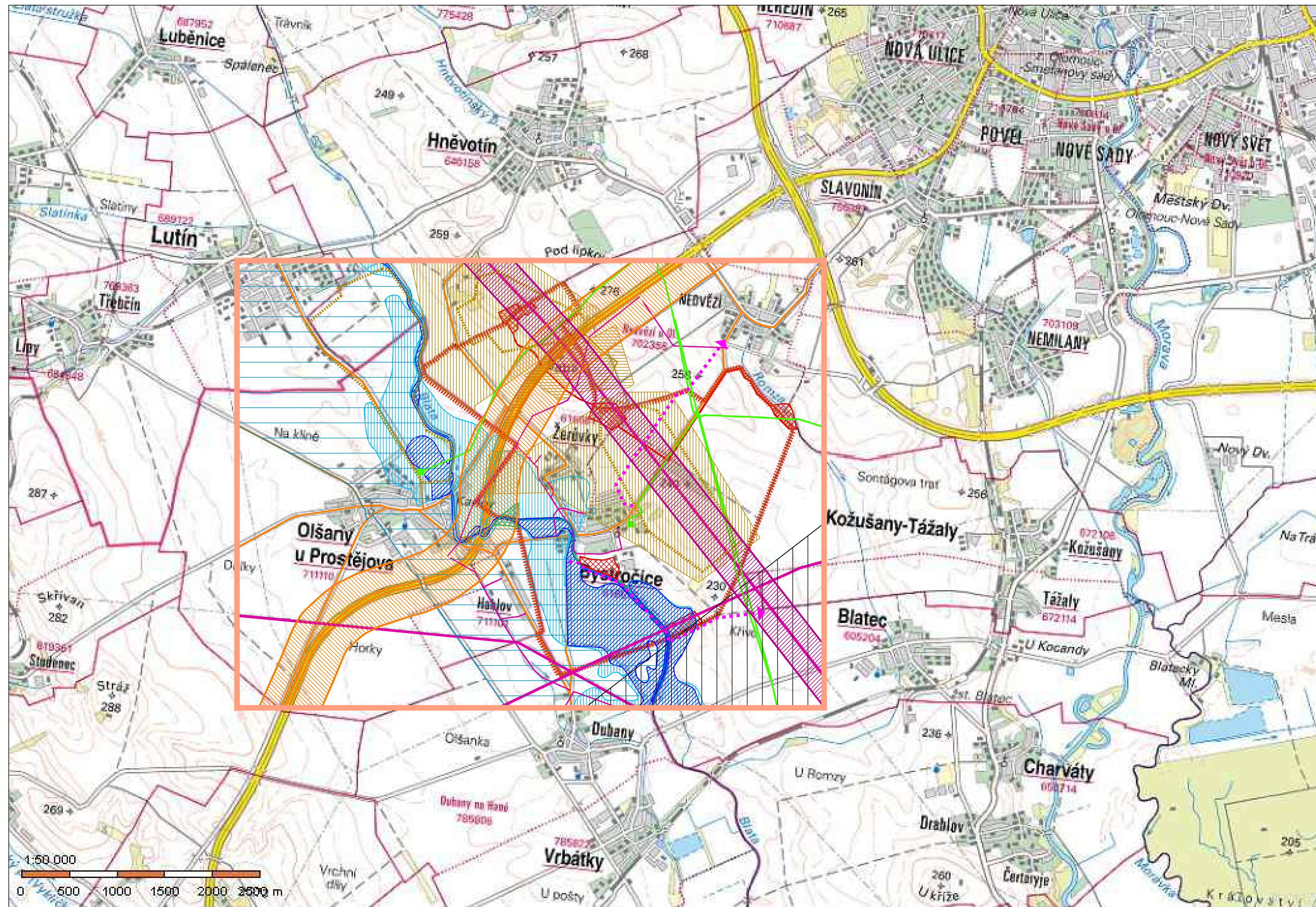


# ÚZEMNÍ PLÁN BYSTROČICE



## LEGENDA

STAV	NÁVRH	
		HRANICE REŠENÉHO ÚZEMÍ
		LOKÁLNÍ BIOKORIDOR
		LOKÁLNÍ BIOCENTRUM
		SILNICE
		CYKLOSTEZKA
		ŽELEZNICE
		KORIDOR HOMOGENIZACE D46 NA PARAMETRY DÁLNIČE - VYMEZENÍ ZE ŽUR OK (D042)
		KORIDOR HOMOGENIZACE D46 NA PARAMETRY DÁLNIČE - ZÁMĚR ZE ŽUR (NAVROVÁNE VYMEZENÍ V ÚP)

STAV	NÁVRH	
		ČIŠTIRNA ODPADNÝCH VOD
		TRASA VTL PLYNOVODU A REGULAČNÍ STANICE
		VEDENÍ VN ŽKV
		VEDENÍ VVN A ZVN - 110 A 400KV
		KORIDOR (E18) VEDENÍ 400KV KRASKOV - PROSEČNICE - PŘESTAVBA STÁVAJÍCÍHO VEDENÍ NA DVOUTE VYMEZENÍ ZE ŽUR OK

STAV	NÁVRH	
		HRANICE ZÁPLAVOVÉHO ÚZEMÍ - Q100
		AKTIVNÍ ZONA ZÁPLAVOVÉHO ÚZEMÍ
		CHOPAV
		ZÁJMOVÉ ÚZEMÍ MO

STAV	NÁVRH	
		HRANICE CHLÚ
		PROGNOZNÍ ZDROJE - ZÁSADY PRO OCHRANU A EXPLOATACI LOŽISEK NS OBJEKTU LZE VYUŽÍT ČÁSTEČNĚ NEBO PODMÍNEČNĚ PO SPLNĚNÍ VYBRANÝCH TECHNICKÝCH NEBO ENVIRONMENTÁLNÍCH PODMÍNEK
		PROGNOZNÍ ZDROJE - ZÁSADY PRO OCHRANU A EXPLOATACI LOŽISEK NS OBJEKTU NELZE VYUŽÍT KOMPLEXNĚ JE DOTČEN LIMIČNÍ OCHRANU PŘÍRODY V SOUČ. DOBĚ PŘEVAŽUJÍ ZÁK. ZÁJMY O OCHR. SLOŽEK ŽP NAD ZÁJMY VYUŽITÍ LOŽISKA
		HRANICE PROGNOZNÍHO ZDROJE

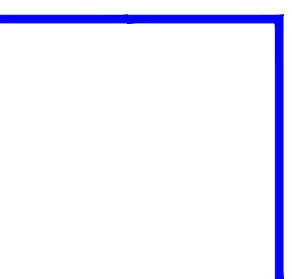
AUTORSKÝ KOLEKTIV					
URBANISMS_Pf	ING. ARCH. PETR MALÝ	PLYNOFIKACE	ING. LIBUŠE KUJOVÁ		
		ELEKTRO	ING. ZDENĚK ROZSPAL		
VODNÍ HOSPODÁŘSTVÍ	ING. LIBUŠE KUJOVÁ	KRAJINA_ÚSES	ING. HANA TOMÁŠKOVÁ		
DATUM	ZÁŘÍ 2022	MĚŘITKO	1 : 25000	PORÍZOVATEL	OBEC BYSTROČICE

**BYSTROČICE**

ÚZEMNÍ PLÁN - ODŮVODNĚNÍ  
ÚPLNÉ ZNĚNÍ PO ZMĚNĚ Č.2

VÝKRES ŠIRŠÍCH VZTAHŮ

ČÍSLO VÝKRESU  
**II.2.b**



AUTORIZOVANÝ ARCHITEKT  
ING. ARCH. PETR MALÝ  
ČÍSLO AUTORIZACE ČKA: 1660